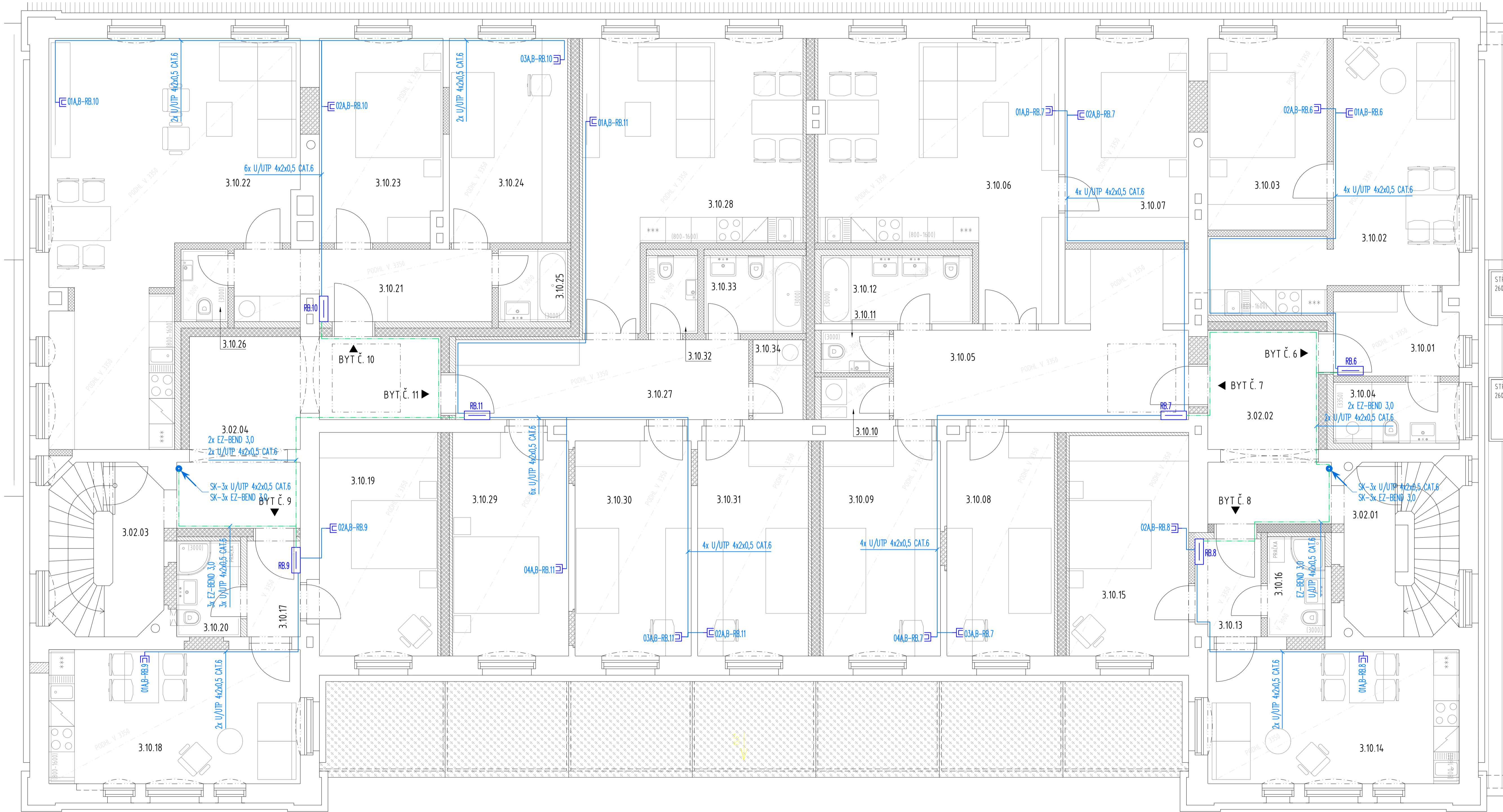


ČÍSLO MÍSTNOSTI	POPIS	PLOCHA	SVĚTLÁ VÝŠKA	PODLAHA	STĚNY	STROP
	HLAVNÍ BUDOVA					
3.02.01	SCHODIŠTĚ	5,09 m2	3 525 mm	KER. DLAŽBA (SKLAOBA P12)	ŠT. OMÍTKA + MALBA	ŠT. OMÍTKA + MALBA
3.02.02	CHODBA	13,34 m2	3 525 mm	KER. DLAŽBA (SKLAOBA P12)	ŠT. OMÍTKA + MALBA	ŠT. OMÍTKA + MALBA
3.02.03	SCHODIŠTĚ	4,83 m2	3 525 mm	KER. DLAŽBA (SKLAOBA P12)	ŠT. OMÍTKA + MALBA	ŠT. OMÍTKA + MALBA
3.02.04	CHODBA	19,48 m2	3 525 mm	KER. DLAŽBA (SKLAOBA P12)	ŠT. OMÍTKA + MALBA	ŠT. OMÍTKA + MALBA
	BYT Č. 6	45,83 m2				
3.10.01	CHODBA	5,82 m2	3 350 mm	KER. DLAŽBA (SKLAOBA P12)	ŠT. OMÍTKA + MALBA	SDK + MALBA
3.10.02	OBÝVACÍ POKOJ	22,93 m2	3 350 mm	VINYL (SKLAOBA P12)	ŠT. OMÍTKA + MALBA	SDK + MALBA
3.10.03	LOŽNICE	12,74 m2	3 350 mm	VINYL (SKLAOBA P12)	ŠT. OMÍTKA + MALBA	SDK + MALBA
3.10.04	KOUPELNA	4,34 m2	3 350 mm	KER. DLAŽBA (SKLAOBA P12)	ŠT. OMÍTKA + KER. OBKLAD	SDK + MALBA
	BYT Č. 7	102,23 m2				
3.10.05	CHODBA	20,54 m2	3 350 mm	KER. DLAŽBA (SKLAOBA P12)	ŠT. OMÍTKA + MALBA	SDK + MALBA
3.10.06	OBÝVACÍ POKOJ	30,93 m2	3 350 mm	VINYL (SKLAOBA P12)	ŠT. OMÍTKA + MALBA	SDK + MALBA
3.10.07	LOŽNICE	14,06 m2	3 350 mm	VINYL (SKLAOBA P12)	ŠT. OMÍTKA + MALBA	SDK + MALBA
3.10.08	POKOJ	13,45 m2	3 350 mm	VINYL (SKLAOBA P12)	ŠT. OMÍTKA + MALBA	SDK + MALBA
3.10.09	POKOJ	14,37 m2	3 350 mm	VINYL (SKLAOBA P12)	ŠT. OMÍTKA + MALBA	SDK + MALBA
3.10.10	KOMORA	1,60 m2	3 000 mm	KER. DLAŽBA (SKLAOBA P12)	ŠT. OMÍTKA + KER. OBKLAD	SDK + MALBA
3.10.11	WC	1,60 m2	3 000 mm	KER. DLAŽBA (SKLAOBA P12)	ŠT. OMÍTKA + KER. OBKLAD	SDK + MALBA
3.10.12	KOUPELNA	5,88 m2	3 000 mm	KER. DLAŽBA (SKLAOBA P12)	ŠT. OMÍTKA + KER. OBKLAD	SDK + MALBA
	BYT Č. 8	40,78 m2				
3.10.13	CHODBA	3,73 m2	3 350 mm	KER. DLAŽBA (SKLAOBA P12)	ŠT. OMÍTKA + MALBA	SDK + MALBA
3.10.14	OBÝVACÍ POKOJ	19,15 m2	3 350 mm	VINYL (SKLAOBA P12)	ŠT. OMÍTKA + MALBA	SDK + MALBA
3.10.15	LOŽNICE	14,62 m2	3 350 mm	VINYL (SKLAOBA P12)	ŠT. OMÍTKA + MALBA	SDK + MALBA
3.10.16	KOUPELNA	3,28 m2	3 000 mm	KER. DLAŽBA (SKLAOBA P12)	ŠT. OMÍTKA + KER. OBKLAD	SDK + MALBA
	BYT Č. 9	40,72 m2				
3.10.17	CHODBA	4,17 m2	3 350 mm	KER. DLAŽBA (SKLAOBA P12)	ŠT. OMÍTKA + MALBA	SDK + MALBA
3.10.18	OBÝVACÍ POKOJ	19,16 m2	3 350 mm	VINYL (SKLAOBA P12)	ŠT. OMÍTKA + MALBA	SDK + MALBA
3.10.19	LOŽNICE	15,02 m2	3 350 mm	VINYL (SKLAOBA P12)	ŠT. OMÍTKA + MALBA	SDK + MALBA
3.10.20	KOUPELNA	3,37 m2	3 000 mm	KER. DLAŽBA (SKLAOBA P12)	ŠT. OMÍTKA + KER. OBKLAD	SDK + MALBA
	BYT Č. 10	85,22 m2				
3.10.21	CHODBA	10,56 m2	3 350 mm	KER. DLAŽBA (SKLAOBA P12)	ŠT. OMÍTKA + MALBA	SDK + MALBA
3.10.22	OBÝVACÍ POKOJ	42,75 m2	3 350 mm	VINYL (SKLAOBA P12)	ŠT. OMÍTKA + MALBA	SDK + MALBA
3.10.23	LOŽNICE	13,83 m2	3 350 mm	VINYL (SKLAOBA P12)	ŠT. OMÍTKA + MALBA	SDK + MALBA
3.10.24	POKOJ	13,45 m2	3 350 mm	VINYL (SKLAOBA P12)	ŠT. OMÍTKA + MALBA	SDK + MALBA
3.10.25	KOUPELNA	2,76 m2	3 000 mm	KER. DLAŽBA (SKLAOBA P12)	ŠT. OMÍTKA + KER. OBKLAD	SDK + MALBA
3.10.26	WC	1,67 m2	3 000 mm	KER. DLAŽBA (SKLAOBA P12)	ŠT. OMÍTKA + KER. OBKLAD	SDK + MALBA
	BYT Č. 11	92,66 m2				
3.10.27	CHODBA	13,70 m2	3 350 mm	KER. DLAŽBA (SKLAOBA P12)	ŠT. OMÍTKA + MALBA	SDK + MALBA
3.10.28	OBÝVACÍ POKOJ	27,98 m2	3 350 mm	VINYL (SKLAOBA P12)	ŠT. OMÍTKA + MALBA	SDK + MALBA
3.10.29	LOŽNICE	14,49 m2	3 350 mm	VINYL (SKLAOBA P12)	ŠT. OMÍTKA + MALBA	SDK + MALBA
3.10.30	POKOJ	14,25 m2	3 350 mm	VINYL (SKLAOBA P12)	ŠT. OMÍTKA + MALBA	SDK + MALBA
3.10.31	POKOJ	13,61 m2	3 350 mm	VINYL (SKLAOBA P12)	ŠT. OMÍTKA + MALBA	SDK + MALBA
3.10.32	WC	2,19 m2	3 000 mm	KER. DLAŽBA (SKLAOBA P12)	ŠT. OMÍTKA + KER. OBKLAD	SDK + MALBA
3.10.33	KOUPELNA	4,24 m2	3 000 mm	KER. DLAŽBA (SKLAOBA P12)	ŠT. OMÍTKA + KER. OBKLAD	SDK + MALBA
3.10.34	KOMORA	2,20 m2	3 350 mm	KER. DLAŽBA (SKLAOBA P12)	ŠT. OMÍTKA + MALBA	SDK + MALBA
	JIŽNÍ KŘÍDLO					
3.02.05	SCHODIŠTĚ	18,30 m2	1 050-2 350 mm	KER. DLAŽBA (SKLAOBA P10)	ŠT. OMÍTKA + MALBA	PRKĚNNÝ ZÁKLUP
3.03.01	PŮDA	24,27 m2	1 050-2 350 mm	KER. DLAŽBA (SKLAOBA P10)	ŠT. OMÍTKA + MALBA	PRKĚNNÝ ZÁKLUP
3.03.02	PŮDA	23,33 m2	1 050-2 350 mm	KER. DLAŽBA (SKLAOBA P10)	ŠT. OMÍTKA + MALBA	PRKĚNNÝ ZÁKLUP
3.03.03	PŮDA	23,33 m2	1 050-2 350 mm	KER. DLAŽBA (SKLAOBA P10)	ŠT. OMÍTKA + MALBA	PRKĚNNÝ ZÁKLUP
3.03.04	PŮDA	24,22 m2	1 050-2 350 mm	KER. DLAŽBA (SKLAOBA P10)	ŠT. OMÍTKA + MALBA	PRKĚNNÝ ZÁKLUP
	SEVERNÍ KŘÍDLO					
3.02.06	SCHODIŠTĚ	25,21 m2	1 050-2 350 mm	KER. DLAŽBA (SKLAOBA P10)	ŠT. OMÍTKA + MALBA	PRKĚNNÝ ZÁKLUP
3.03.05	PŮDA	24,22 m2	1 050-2 350 mm	KER. DLAŽBA (SKLAOBA P10)	ŠT. OMÍTKA + MALBA	PRKĚNNÝ ZÁKLUP
3.03.06	PŮDA	23,56 m2	1 050-2 350 mm	KER. DLAŽBA (SKLAOBA P10)	ŠT. OMÍTKA + MALBA	PRKĚNNÝ ZÁKLUP
3.03.07	PŮDA	23,56 m2	1 050-2 350 mm	KER. DLAŽBA (SKLAOBA P10)	ŠT. OMÍTKA + MALBA	PRKĚNNÝ ZÁKLUP
3.03.08	PŮDA	25,34 m2	1 050-2 350 mm	KER. DLAŽBA (SKLAOBA P10)	ŠT. OMÍTKA + MALBA	PRKĚNNÝ ZÁKLUP



STRUKTUROVANÁ KABELAŽ

The diagram illustrates a structured cabling system. It features a rack with a patch panel labeled 'R'. A patch cord connects the patch panel to a wall outlet. The wall outlet is labeled 'MODULÁRNÍ ZÁSOVKA 2xR45'. Below the wall outlet, the text 'BYTOVÝ SLABOPROUDÝ ROZVADĚČ' is shown. To the right of the diagram, the text 'ROZVADĚČ 19\"

OZNÁMKA:
ABELOVÉ TRASY BUDOU VEDENY V PODLAŽE A STĚNÁCH V OHEBNÝCH TRUBKÁCH.
ZÁSUVKY STA A STRUKTUROVANÉ KABELÁŽE BUDOU UMÍSTĚNY VE STEJNÉ VÝŠCE NAD
ODLÁHOU JAKO SILOVÉ ZÁSUVKY.

Jméno: _____ Datum: _____		Původ: _____ Datum: _____	
Orientační schéma: _____		Razítko oprávněné osoby: _____	
Revizor: _____ Datum: _____ Popis: _____		Kontroloval: _____ Datum: _____	
Stavběník/Investor: _____ Adresa: _____ Zástupce investora: _____ Adresa: _____		<div>  <div> SPRÁVA ŽELEZNIC </div> </div>	
Zhotovitel díla: _____ Adresa: _____ Kontakt: _____		<div>  </div>	
Zhotovitel objektu: _____ Adresa: _____ Kontakt: _____		Michal Elbich Pod Radinama 166, 257 22 Čerčany T: +420 775 361 200 E: info@elbich.cz	
Hlavní projektant (HIP): _____ Ing. Vojtěch Hej		Specialista: _____	
Název stavby/akce: _____ REKONSTRUKCE VÝPRavní BUDOVY V ŽST FRANTIŠKOVY LáZNĚ		Označení investitor: _____ 5631700099 Označení zhotovitele: _____ 2020052	
Název části: _____ Jiná sdělovací zařízení		Označení části: _____ D.1.2.7.3	
Název objektu/dílní části: _____ Strukturovaná kabeláž - nesouvisějící s provozem dráhy		Označení objektu/komplexu: _____ PS 00-02-73	
Název přílohy: _____ Název dílní části přílohy: _____ Půdorys 3.MP		Číslo přílohy: _____ 2. 204	
Odpovědný projektant: _____ Michal Elbich Karlovský		Stupeň dokumentace: _____ PDPS Seminalní datum zpracování: _____ 13.6.2022	
Měřítko: 1:50 Formáty: 12xA4 TUDU: 021131		Datum: _____ Jméno: _____	